

BLIŽŠÍ MATERIÁLOVÁ SPECIFIKACE

SESTAVA

Obj. kód	Zboží	Množství
P00 - Lesopark		
101807053	KAMERA, dome, venkovní antivandal, 3-10,5mm, 3MPx, IR	3
101808084	REDUKCE - venkovní redukce na zavěšení pro kamery Pro II	3
103200229	DRŽÁK - držák na zeď pro venkovní dome kamery	3
104101320	sloupový montážní adaptér	3
modem pro přenos signálu po mobilních sítích		
208063016	Modem LTE,Wi-Fi, 2xSIM, USB, SD, 2xBi/BO, GPS, Metal enclosure	1
504285601	8x10/100 Switch	1
lokální záznam kamer		
=====	Rekordér pro mobilní účely, , 2xHDD slot	1
1113214501	HDD-10000, přídatný HDD 10.0TB, SATA-6G, 7200rpm, 256MB, včetně R/V sensoru,	1
zdroj		
=====	CPS-B-230-48/48-2048, První číslo uvádí vstupní napětí AC, druhé číslo DC napětí bateriové části, třetí hodnota je výstupní napětí a poslední číslo je kapacita Watt hodinách.	1
posílení MW trasy P02 - P01		
=====	MW spoj 17/24G,900 Mbps	1
=====	antény 95cm	2
=====	router CCR1036-12G-4S-EM Cloud Core Router CCR1036, 12x Gbit LAN, 4x Gbit SFP port, 16GB, dotykové LCD, vč. L6	2
110208928	OH65-PG10, venkovní ocelový ozvaděč s krytím IP65, osazen DIN lišt	1
posílení MW trasy P03 - P02		
=====	MW spoj BTH 17/24G, 320Mbps	1
=====	antény 65cm pro 17/24G	2
=====	router RB3011UiAS-RM 10x Gbit LAN, USB 3.0, SFP, do racku, PoE, L5	1
posílení MW trasy P04 - P03		
=====	MW spoj BT 10G, 100 Mbps	1
=====	antény 35cm pro 10G	2
=====	router RB2011UiAS-RM / 600 MHz / 128 MB RAM / 5x GLAN / Router OS	1
zdroj		
=====	Micro 100, 230V, venkovní UPS 100W	1
110208928	OH65-PG10, venkovní ocelový ozvaděč s krytím IP65, osazen DIN lišt	1
101903116	POE1AT-EU - PoE+ 30W, 802.3at	1

posílení MW trasy P05 - P04		
=====	MW spoj BT 10G, 100 Mbps	1
=====	antény 35cm pro 10G	2
=====	router RB2011UiAS-RM / 600 MHz / 128 MB RAM / 5x GLAN / Router OS	1
posílení MW trasy P09 - P02		
=====	MW spoj 17/24G, 320Mbps	1
=====	antény 35cm pro 17/24G	2
zdroj		
=====	Micro 100, 230V, venkovní UPS 100W	1
110208928	OH65-PG10, venkovní ocelový ozvaděč s krytím IP65, osazen DIN lišt	1
101903116	POE1AT-EU - PoE+ 30W, 802.3at	1
P11 - ul.Koperníkova, roh budovy ČEZ		
101807312	KAMERA, venkovní bullet, 3-9mm, 3MPx, IR, Enhanced	1
101807323	KAMERA, venkovní bullet, 9-22mm, 3MPx, IR, Enhanced	1
101808072	redukce na zeď, venkovní	2
zdroj		
=====	Micro 100, 230V, venkovní UPS 100W	1
101903116	POE1AT-EU - PoE+ 30W, 802.3at	2
110208928	OH65-PG10, venkovní ocelový ozvaděč s krytím IP65, osazen DIN lišt	1
MW přenos P11 - P27		
=====	MW spoj 10G, 100 Mbps	1
=====	antény 35cm pro 10G	2
=====	router RB2011UiAS-RM / 600 MHz / 128 MB RAM / 5x GLAN / Router OS	1
P12 - křižovatka Koperníkova + Beskydská		
101808393	KAMERA -venk závěsná šedá, FullHD Enh, čirá, 30xzoom,LowLight	1
101903115	POE75U-1UP-EUK - HPoE 75W	1
101502010	konzola na zeď, šedá	1
101502560	sloupový adaptér pro konzoly serie IWM	1
zdroj		
=====	CPS-B-230-48/48-2048 První číslo uvádí vstupní napětí AC, druhé číslo DC napětí bateriové části, třetí hodnota je výstupní napětí a poslední číslo je kapacita Watt hodinách.	1
MW přenos P12 - P27		
=====	MW spoj 10G, 100 Mbps	1
=====	antény 35cm pro 10G	2
=====	router RB2011UiAS-RM / 600 MHz / 128 MB RAM / 5x GLAN / Router OS	1
P13 - křiž. Kpt.Nálepky + Steelhouse		
101809241	KAMERA Panoramic, 360°, venkovní, antiv., závěsná	1

104101320	sloupový montážní adaptér	1
103200229	držák na zeď pro venkovní dome kamery	1
101903116	POE1AT-EU - PoE+ 30W, 802.3at	1
zdroj		
=====	CPS-B-230-24/48-1024 První číslo uvádí vstupní napětí AC, druhé číslo DC napětí bateriové části, třetí hodnota je výstupní napětí a poslední číslo je kapacita Watt hodinách.	1
MW přenos P13 - P09		
=====	MW spoj 10G, 100 Mbps	1
=====	antény 35cm pro 10G	2
=====	router RB3011UiAS-RM 10x Gbit LAN, USB 3.0, SFP, do racku, PoE, L5	1
P14 - sídliště SOSNA , 7.ZŠ		
101808967	KAMERA - IP box kamera ,2MP, PoE, Enhanced řada	2
102221356	15-50mm, f/1,3 - do 3Mpx	2
103100707	kam. kryt . Konzole na zeď, 24VAC.	2
104100220	sloupová konzola	2
107100152	IIR-IR reflektor LED 850nm, IP66, 35-220m	2
zdroj		
=====	CPS-B-230-27/48-1152 První číslo uvádí vstupní napětí AC, druhé číslo DC napětí bateriové části, třetí hodnota je výstupní napětí a poslední číslo je kapacita Watt hodinách.	1
MW přenos P14 - P16		
=====	set , 60Mbps	1
=====	anténa 35cm	2
=====	router RB2011UiAS-RM / 600 MHz / 128 MB RAM / 5x GLAN / Router OS	1
P15 - Lidická 545		
101809241	KAMERA Panoramic, 360°, venkovní, antiv., závěsná	1
104101320	sloupový montážní adaptér	1
103200229	držák na zeď pro venkovní dome kamery	1
101903116	POE1AT-EU - PoE+ 30W, 802.3at	1
Zdroj		
=====	Micro 100, 230V, venkovní UPS 100W	1
101903115	POE75U-1UP-EUK - HPoE 75W	1
110208928	OH65-PG10, venkovní ocelový ozvaděč s krytím IP65, osazen DIN lišť	1
MW přenos P15 - P09		
=====	MW spoj 10G, 100 Mbps	1
=====	anténa 35cm pro 10G	2
=====	router RB2011UiAS-RM / 600 MHz / 128 MB RAM / 5x GLAN / Router OS	1
P16 - retranslační bod , ul.Sosnová 363		
MW přenos P16 - P02		
=====	MW spoj 10G, 100 Mbps	1
=====	anténa 35cm pro 10G	2

=====	router RB2011UiAS-RM / 600 MHz / 128 MB RAM / 5x GLAN / Router OS	1
zdroj		
=====	Micro 100, 230V, venkovní UPS 100W	1
101903115	POE75U-1UP-EUK - HPoE 75W	1
110208928	OH65-PG10, venkovní ocelový ozvaděč s krytím IP65, osazen DIN lišt	1
P17 - sídliště Lyžbice - zastávka u Slovanu; křiž. Jablunk. + SNP		
101808393	KAMERA-venk závěsná šedá, FullHD Enh, čirá, 30xzoom,LowLight	1
101502010	konzola na zeď, šedá	1
101502560	sloupový adaptér pro konzoly serie	1
101903115	POE75U-1UP-EUK - HPoE 75W	1
zdroj		
=====	CPS-B-230-48/48-2048 První číslo uvádí vstupní napětí AC, druhé číslo DC napětí bateriové části, třetí hodnota je výstupní napětí a poslední číslo je kapacita Watt hodinách.	1
MW přenos P17 - P02		
=====	MW spoj 10G, 100 Mbps	1
=====	anténa 35cm pro 10G	2
=====	router RB2011UiAS-RM / 600 MHz / 128 MB RAM / 5x GLAN / Router OS	1
P18 - silnice I/11 - poblíž ZOBAWY		
101808967	KAMERA- IP box kamera ,2MP, PoE, Enhanced řada	2
102221356	15-50mm, f/1,3 - do 3Mpx	2
103100707	kam. kryt . Konzole na zeď, 24VAC.	2
104100220	sloupová konzola	2
107100152	IIR- IR reflektor LED 850nm, IP66, 35-220m	2
zdroj		
=====	CPS-B-230-27/48-1152 První číslo uvádí vstupní napětí AC, druhé číslo DC napětí bateriové části, třetí hodnota je výstupní napětí a poslední číslo je kapacita Watt hodinách.	1
MW přenos P18 - P02		
=====	MW spoj , 60Mbps	1
=====	anténa 35cm pro M1-C1	2
=====	router RB2011UiAS-RM / 600 MHz / 128 MB RAM / 5x GLAN / Router OS	1
P19 - nám.Míru - naproti ERIKA		
101809241	KAMERA - Panoramic, 360°, venkovní, antiv., závěsná	1
104101320	sloupový montážní adaptér	1
103200229	držák na zeď pro venkovní dome kamery	1
101903116	POE1AT-EU - PoE+ 30W, 802.3at	1
zdroj		
=====	CPS-B-230-24/48-1024 První číslo uvádí vstupní napětí AC, druhé číslo DC napětí bateriové části, třetí hodnota je výstupní napětí a poslední číslo je kapacita Watt hodinách.	1

MW přenos P19 - P33		
=====	MW spoj 10G, 100 Mbps	1
=====	anténa 35cm pro 10G	2
=====	router RB2011UiAS-RM / 600 MHz / 128 MB RAM / 5x GLAN / Router OS	1
P20 - křižovatka Lidická + Tyršova		
101808393	KAMERA - venk závěsná šedá, FullHD Enh, čirá, 30xzoom,LowLight	1
101502010	konzola na zeď, šedá	1
101502560	sloupový adaptér pro konzoly serie	1
101903115	POE75U-1UP-EUK - HPoE 75W	1
zdroj		
=====	CPS-B-230-48/48-2048 První číslo uvádí vstupní napětí AC, druhé číslo DC napětí bateriové části, třetí hodnota je výstupní napětí a poslední číslo je kapacita Watt hodinách.	1
MW přenos P20 - P09		
=====	MW spoj 10G, 100 Mbps	1
=====	anténa 35cm pro 10G	2
=====	router RB2011UiAS-RM / 600 MHz / 128 MB RAM / 5x GLAN / Router OS	1
P21 - nám. Míru v centru parku		
101808393	KAMERA - venkovní závěsná šedá, FullHD Enh, čirá, 30xzoom,LowLight	1
101502010	konzola na zeď, šedá	1
101502560	sloupový adaptér pro konzoly serie	1
101903115	POE75U-1UP-EUK - HPoE 75W	1
zdroj		
=====	CPS-B-230-48/48-2048 První číslo uvádí vstupní napětí AC, druhé číslo DC napětí bateriové části, třetí hodnota je výstupní napětí a poslední číslo je kapacita Watt hodinách.	1
MW přenos P21 - P03		
=====	MW spoj 10G, 100 Mbps	1
=====	anténa 35cm pro 10G	2
=====	router RB2011UiAS-RM / 600 MHz / 128 MB RAM / 5x GLAN / Router OS	1
P22 - křižovatka Lidická + Frýdecká		
101808967	KAMERA - IP box kamera ,2MP, PoE, Enhanced řada	2
102221356	15-50mm, f/1,3 - do 3Mpx	2
103100707	kam. kryt . Konzole na zeď, 24VAC.	2
104100220	sloupová konzola	2
107100152	IIR-IR reflektor LED 850nm, IP66, 35-220m	2
101903116	POE1AT-EU - PoE+ 30W, 802.3at	2
zdroj		
=====	CPS-B-230-48/48-2048 První číslo uvádí vstupní napětí AC, druhé číslo DC napětí bateriové části, třetí hodnota je výstupní napětí a poslední číslo je kapacita Watt hodinách.	1

MW přenos P22 - P03		
=====	MW spoj , 60Mbps	1
=====	anténa 35cm pro	2
=====	router RB2011UiAS-RM / 600 MHz / 128 MB RAM / 5x GLAN / Router OS	1
P23 - Lidická - kruhový objezd u OMV		
101808393	KAMERA-venk závěsná šedá, FullHD Enh, čirá, 30xzoom,LowLight	1
101502010	konzola na zeď, šedá	1
101502560	sloupový adaptér pro konzoly serie IWM	1
101903115	POE75U-1UP-EUK - HPoE 75W	1
zdroj		
=====	CPS-B-230-48/48-2048 První číslo uvádí vstupní napětí AC, druhé číslo DC napětí bateriové části, třetí hodnota je výstupní napětí a poslední číslo je kapacita Watt hodinách.	1
MW přenos P23 - P09		
=====	MW spoj 10G, 100 Mbps	1
=====	anténa 35cm pro 10G	2
=====	router RB2011UiAS-RM / 600 MHz / 128 MB RAM / 5x GLAN / Router OS	1
P24 - Frýdecká - naproti TV IFK		
101808393	KAMERA -venk závěsná šedá, FullHDEnh, čirá, 30xzoom,LowLight	1
101502010	konzola na zeď, šedá	1
101502045	rohový adaptér pro konzoly	1
zdroj		
=====	Micro 100, 230V, venkovní UPS 100W	1
101903115	POE75U-1UP-EUK - HPoE 75W	1
110208928	OH65-PG10, venkovní ocelový ozvaděč s krytím IP65, osazen DIN lišt	1
MW přenos P24 - P01		
=====	MW spoj 10G, 100 Mbps	1
=====	anténa 35cm pro 10G	2
=====	router RB2011UiAS-RM / 600 MHz / 128 MB RAM / 5x GLAN / Router OS	1
P25 - ul.Koňská ČD		
101808967	KAMERA- IP box kamera ,2MP, PoE, Enhanced řada	2
102221356	15-50mm, f/1,3 - do 3Mpx	2
103100707	kam. kryt o. Konzole na zeď, 24VAC.	2
104100220	sloupová konzola	2
107100152	IIR- IR reflektor LED 850nm, IP66, 35-220m	1
zdroj		
=====	CPS-B-230-27/48-1152 První číslo uvádí vstupní napětí AC, druhé číslo DC napětí bateriové části, třetí hodnota je výstupní napětí a poslední číslo je kapacita Watt hodinách.	1
GSM přenos		
208063016	Modem LTE,Wi-Fi, 2xSIM, USB, SD, 2xBi/BO, GPS, Metal enclosure	1

504285601	8x10/100 Switch	1
lokální záznam kamer		
=====	Rekordér pro mobilní účely, 2xHDD slot	1
1113214501	HD-10000, přídatný HDD 10.0TB, SATA-6G, 7200rpm, 256MB, včetně R/V sensoru,	1
P29 - kruh.objezd - směr Tesla - slučovací bod		
101807323	KAMERA, venkovní bullet, 9-22mm, 3MPx, IR, Enhanced	1
101808071	redukce na stožár, venkovní	1
101808967	IP box kamera ,2MP, PoE, Enhanced řada	1
102221356	15-50mm, f/1,3 - do 3Mpx	1
103100707	kam. kryt . Konzole na zeď, 24VAC.	1
104100220	sloupová konzola	1
107100152	IIR- IR reflektor LED 850nm, IP66, 35-220m	1
101903116	POE1AT-EU - PoE+ 30W, 802.3at	2
zdroj		
=====	CPS-B-230-27/48-1152 První číslo uvádí vstupní napětí AC, druhé číslo DC napětí bateriové části, třetí hodnota je výstupní napětí a poslední číslo je kapacita Watt hodinách.	1
MW přenos P29 - P28		
=====	MW spoj , 60Mbps	1
=====	anténa 35cm pro	1
=====	router RB2011UiAS-RM / 600 MHz / 128 MB RAM / 5x GLAN / Router OS	1
P30 - kruh.objezd - směr IVC		
101808967	KAMERA - IP box kamera ,2MP, PoE, Enhanced řada	1
102221356	15-50mm, f/1,3 - do 3Mpx	1
103100707	kam. kryt . Konzole na zeď, 24VAC.	1
104100220	sloupová konzola	1
107100152	reflektor LED 850nm, IP66, 35-220m	1
101903116	POE1AT-EU - PoE+ 30W, 802.3at	1
zdroj		
=====	CPS-B-230-27/48-1152 První číslo uvádí vstupní napětí AC, druhé číslo DC napětí bateriové části, třetí hodnota je výstupní napětí a poslední číslo je kapacita Watt hodinách.	1
MW přenos P30 - P29		
=====	MW spoj , 60Mbps	1
=====	anténa 35cm pro	2
=====	router RB2011UiAS-RM / 600 MHz / 128 MB RAM / 5x GLAN / Router OS	1
P31 - kruh.objezd - směr Jablunkov		
101808967	KAMERA - IP box kamera ,2MP, PoE, Enhanced řada	1
102221356	15-50mm, f/1,3 - do 3Mpx	1
103100707	kam. kryt . Konzole na zeď, 24VAC.	1
104100220	sloupová konzola	1
107100152	IIR- IR reflektor LED 850nm, IP66, 35-220m	1

101903116	POE1AT-EU - PoE+ 30W, 802.3at	1
zdroj		
=====	CPS-B-230-27/48-1152 První číslo uvádí vstupní napětí AC, druhé číslo DC napětí bateriové části, třetí hodnota je výstupní napětí a poslední číslo je kapacita Watt hodinách.	1
MW přenos P31 - P29		
=====	MW spoj , 60Mbps	1
=====	anténa 35cm pro	2
=====	router RB2011UiAS-RM / 600 MHz / 128 MB RAM / 5x GLAN / Router OS	1
P32 - kruh.objezd - směr dáln.obchvat		
101808967	KAMERA - IP box kamera ,2MP, PoE, Enhanced řada	1
102221356	15-50mm, f/1,3 - do 3Mpx	1
103100707	kam. kryt . Konzole na zeď, 24VAC.	1
104100220	sloupová konzola	1
107100152	IIR-MR IR reflektor LED 850nm, IP66, 35-220m	1
101903116	POE1AT-EU - PoE+ 30W, 802.3at	1
zdroj		
=====	CPS-B-230-27/48-1152 První číslo uvádí vstupní napětí AC, druhé číslo DC napětí bateriové části, třetí hodnota je výstupní napětí a poslední číslo je kapacita Watt hodinách.	1
MW přenos P32 - P29		
=====	MW spoj , 60Mbps	1
=====	anténa 35cm pro	2
=====	router RB2011UiAS-RM / 600 MHz / 128 MB RAM / 5x GLAN / Router OS	1
P28 - retransl.bod - Katastrální úřad		
zdroj		
=====	Micro 100, 230V, venkovní UPS 100W	1
101903115	POE75U-1UP-EUK - HPoE 75W	1
110208928	OH65-PG10, venkovní ocelový ozvaděč s krytím IP65, osazen DIN lišt	1
MW přenos P28 - P04		
=====	MW spoj 10G, 100 Mbps	1
=====	anténa 35cm pro 10G	2
=====	router RB2011UiAS-RM / 600 MHz / 128 MB RAM / 5x GLAN / Router OS	2
P27 - retransl.bod - Koperníkova 863		
zdroj		
=====	Micro 100, 230V, venkovní UPS 100W	1
101903115	POE75U-1UP-EUK - HPoE 75W	1
110208928	OH65-PG10, venkovní ocelový ozvaděč s krytím IP65, osazen DIN lišt	1
MW přenos P27 - P06		
=====	MW spoj 10G, 100 Mbps	1
=====	anténa 35cm pro 10G	2

=====	router RB2011UiAS-RM / 600 MHz / 128 MB RAM / 5x GLAN / Router OS	2
P33 - retransl.bod - nám.Míru		
zdroj		
=====	Micro 100, 230V, venkovní UPS 100W	1
101903115	POE75U-1UP-EUK - HPoE 75W	1
110208928	OH65-PG10, venkovní ocelový ozvaděč s krytím IP65, osazen DIN lišt	1
MW přenos P33 - P03		
=====	MW spoj 10G, 100 Mbps	1
=====	anténa 35cm pro 10G	2
=====	router RB2011UiAS-RM / 600 MHz / 128 MB RAM / 5x GLAN / Router OS	1
=====	připojení nových kamer do záznamového systému	0
110900158	licence 32 kamer pro Digifort Professional	1
180000049	Programování systému - serveru	10
180000049	Programování nových kamer	40
180000049	Programování systému MW - nové spoje	89
180000049	Programování systému MW - posilované spoje	68
180000067	Konfigurace SW a kamerových bodů	35

Kamery

230-venk závěsná šedá, FullHD , čirá, 30xzoom,LowLight

konzola na zeď, šedá

rohový adaptér pro konzoly

sloupový adaptér pro konzoly serie



Vlastnosti produktu

- Rozlišení až 1920 x 1080 při až 60 snímcích za vteřinu, poměru stran 16:9 a dynamickém rozsahu (WDR) 130 dB
- Nepřetržitě otáčení v rozsahu 360° při rychlosti 430°/s
- Advanced LOW-LIGHT 0,03LUX na vybraných modelech
- Plná funkčnost při použití napájení přes Ethernet (HPoE a PoE+)
- Nízká latence pro zlepšené otáčení a naklápění
- Režim Defog poskytuje tři úrovně odstranění zamlžení pro lepší kvalitu obrazu
- Režim Vivid lze zapnout či vypnout pro významné zlepšení kontrastu zobrazení a sytosti barev
- Elektronický stabilizátor obrazu (EIS)
- 16 přednastavených tras, 255 presetů, 32 privátních zón
- Plná sada zabudovaných analytických nástrojů zahrnujících AutoTracker, adaptivní detekci pohybu, opuštěné předměty a další.
- 2 simultánní toky videa: Duální H.264 nebo H.264 a definovatelný MJPEG
- Antivandal provedení IK10
- Kompatibilní s ONVIF Profile-S a Profile-G
- Místní úložiště pomocí karty Micro SD 32 GB (SD karta není součástí dodávky)
- Záruka 3 roky

IP Dome systém

Vysokorychlostní IP-PTZ dome kamera poskytuje špičkovou kvalitu zobrazení se zobrazovacím systémem s širokým dynamickým rozsahem (WDR), 60 snímky videa za vteřinu, elektronickou stabilizací obrazu a celou řadou funkcí, jako je odstranění zamlžení obrazu a plná sada nástrojů pro analýzu. Tyto funkce společně se 130 dB WDR činí kamerový systém ideálním řešením pro detekci a záznam detailů, jako jsou tváře, SPZ, tetování a další charakteristiky za téměř libovolného stavu osvětlení.

Je kompatibilní s novým výkonným systémem řízení videa VideoXpert™, přičemž zachovává zpětnou kompatibilitu s předchozími platformami Endura® a Digital Sentry® VMS.

Díky kompresi dokáže efektivně uložit až 32 GB statických obrazů nebo videí na kompatibilní SD kartu (není součástí dodávky), ke kterým lze snadno přistupovat pomocí protokolu ONVIF Profile-G nebo FTP. Výrobky jsou jako vždy navrženy s otevřenou architekturou zajišťující konektivitu s VMS a záznamovými řešeními jiných výrobců a jednoduchou integraci s téměř každým systémem na bázi IP.

Snadná instalace

Vyznačuje se stejně snadnou instalací a údržbou, na jakou jste u kamer již zvyklí. Každý dome systém se skládá ze základny, řídicí jednotky a spodní kopule. Je možno zvolit z pěti provedení: stropní, venkovní stropní, závěsné, venkovní závěsné a nerezové venkovní závěsné.

Integrované analytické nástroje

V systému je jako standardní funkce předinstalováno následujících devět typů analýz chování: opuštěné předměty, adaptivní detekce pohybu, sabotáž kamery, směr pohybu, detekce potulky, počítání objektů, odstranění předmětu a stojící vozidlo. Analýzy chování lze nakonfigurovat a spustit pomocí standardního webového prohlížeče a jsou kompatibilní se systémem nebo systémy třetích stran, které podporují připojení alarmů přes rozhraní API společnosti.

Privátní zóny

Privátní zóny slouží k zakrytí uživatelem definovaných soukromých zón, které mají být skryty operátorům. Podporuje až 32 privátních zón.

Systemizace videa

Lze snadno připojit k IP a k hybridním systémům, jako je. Kamera je kompatibilní, plně vybaveným softwarem pro správu videa.

DS NV obsahuje čtyři volné IP licence a umožňuje správu videa až z 64 kamer.

MINIMÁLNÍ SYSTÉMOVÉ POŽADAVKY

Procesor	Intel® Core™ i3 2,4 GHz
Operační systém	Microsoft® Windows 7® (32-bitový a 64-bitový) s DirectX 11, Windows® XP Service Pack 3 s DirectX 9.0c nebo Mac® OS X 10.4 (nebo novější)
Paměť	4 GB RAM
Síťová karta	100 megabitů (nebo rychlejší)
Monitor	Minimální rozlišení 1024 x 768, barevné rozlišení pixelu 16 nebo 32 bitů
Webový prohlížeč	Internet Explorer® 8.0 (nebo vyšší), nebo Mozilla® Firefox® 3.5 (nebo vyšší); pro konfiguraci analytických nástrojů je doporučen Internet Explorer® 8.0 (nebo vyšší)
Přehrávač médií	Pelco Media Player* nebo QuickTime® 7.6.5 pro Windows XP a Windows 7; nebo QuickTime 7.6.4 pro Mac OS X 10.4 (či vyšší)

* Podporuje smíšené IPv4 a IPv6 instalace, ale nikoli pouze IPv6 instalace
* Doporučujeme používat Pelco Media Player z důvodů ovládání, plynulosti a nižší latence v porovnání s QuickTime.

§ Provoz topení vyžaduje jako příslušenství injektor PEO75U HPoE

PRACOVNÍ VLHKOST

Stropní (vnitřní), Standardní závěsný	10 až 90% RV (nekondenzující)
Venkovní stropní, venkovní závěsný, nerezový	
venkovní závěsný	10 až 100% RV (kondenzující)
Efektivní plocha působení větru (EPA)	132 cm ² (bez montážního úchytu) 303 cm ² (s montážním úchytem řady IWM)

MECHANIKA

(pouze řídicí jednotka)

Variabilní rychlost	0,1° až 80°/s (rychlost manuálního otáčení)
Přesnost předvoleb	±0,1°
Otáčení	Nepřetržitě otáčení 360°
Vertikální naklápění	+1° až -20°
Maximální rychlost otáčení	až 430° za vteřinu
Rychlost manuálního otáčení/naklápění	
Otáčení	0,1° až 80°/s manuální obsluha
Naklápění	0,1° až 45°/s manuální obsluha
Rychlost předvoleb	
Otáčení	280°/s
Naklápění	160°/s

ELEKTRO

Porty	Konektor RJ-45 pro 100Base-TX Auto MDI/MDI-X Automatické vyjednávání / manuální nastavení
Typ kabeláže	Cat5 nebo lepší pro 100Base-TX
Vstupní napětí	18 až 32 VAC; 24 VAC jmenovité 22 až 27 VDC; 24 VDC jmenovité
Příkon	
24 VAC	24 VA jmenovitý (bez topení a ventilace); 81 VA jmenovitý (s topením a ventilací)
24 VDC	1 A jmenovitý (bez topení a ventilace); 3 A jmenovitý (s topením a ventilací)
PoE	18 W, venkovní modely (se zapnutým topením); 15 W, vnitřní modely (s vypnutým topením)
HPoE	60 W, venkovní modely (se zapnutým topením); 15 W, vnitřní modely (s vypnutým topením)

CERTIFIKACE/KLASIFIKACE/PATENTY

- CE, třída A
- FCC, třída A
- UL/cUL
- C-Tick, KCC
- KC
- ONVIF Profile S
- ONVIF Profile G
- Kompatibilní s Cisco Medianet Media Services Proxy 2.0.
- Venkovní modely - včetně nerezových - byly testovány podle:
 - IEC 60068-2-1, IEC 60068-2-2, IEC 60068-2-14, IEC 60068-2-30 a IEC 60068-2-78
- Venkovní modely závěsné - včetně nerezových - byly testovány podle:
 - IEC 60068-2-6 a IEC 60068-2-27
- Při správné instalaci splňují venkovní modely normy NEMA typ 4X a IP66 (B52-F-E a B52-PG-E).
- Patenty USA 5,931,432; 6,793,415 B2; 6,802,656 B2; 6,821,222 B2; 7,161,615 B2

KAMERA, dome, venkovní antivandal, 3-10,5mm, 3MPx, IR



Parametr	Popis
Prostředí	venkovní
Typ kamery	polokulová (dome)
Režim den/noc	ano (mechanický IR filtr)
IR přísvit	ano
Snímací čip	1/2.8" CMOS
Max. rozlišení	2048x1536 (3.1 MPx)
Maximální snímkovací rychlost	30 fps
BNC výstup	ne
Odstup signál/šum	75 dB
Integrovaný objektiv	ano
Objektiv - parametry	3-10,5mm
AI (automatická clona)	ano
Citlivost (barevný obraz)	0,02 lux
Citlivost (černobílý)	0,01 lux
Elektronická závěrka	1/5 - 1/25000
Redukce šumu	ano (3D)
Audio vstup	ano
Audio výstup	ano
Vyhřívání	ano
AGC (aut. zesílení signálu)	ano
BLC (kompenzace protisvětla)	ano
WDR (široký dynamický rozsah)	ano (digitální)
AWB/ATW (aut. vyvážení bílé)	ano
Podpora ONVIF	Profile S
Lokální úložiště	microSD/SDHC
SDK	ano
Napájecí napětí	24V AC, PoE+ (IEEE 802.3at)
Příkon (max.)	16 W
Teplota provozní	-40° až 55° °C
IR přísvit - dosah	25 m
Hmotnost	0,61 kg

..

venkovní bullet, 3-9mm, 3MPx, IR, Enhanced

venkovní bullet, 9-22mm, 3MPx, IR, Enhanced



Product Features

- SureVision 3.0 Technology, Including:
 - 130dB Wide Dynamic Range (WDR)
 - Advanced Low-Light Performance
 - Anti-Bloom Technology
 - 3D Noise Filtering
 - Enhanced Tone Mapping
- Up to 3 Megapixel (MPx) Resolution
- Up to 60 Images per Second (ips) at 3MPx
- Autofocus Varifocal 3 ~ 9 mm
- Power over Ethernet (PoE), IEEE 802.3af, 24 VAC, 12 VDC
- Built-in Analytics Suite
- Adaptive IR Illumination up to 30 Meters
- Compatible with Pelco and Third-Party Video Systems

CAMERA

Imaging Device	1/2.8-inch
Imager Type	CMOS
Imager Readout	Progressive scan
Highest Resolution	
3 MPx	2048 x 1536
2 MPx	1920 x 1080
1 MPx	1280 x 960
Signal-to-Noise Ratio	>60 dB
Electronic Shutter Range	1/20,000 sec (or faster) to 2 sec
Wide Dynamic Range	>130 dB
White Balance Range	2,000° to 10,000°K
Sensitivity 3 ~ 9 mm	f/1.3; 2,850°K; SNR >20 dB
Color (33 ms)	0.050 lux
Color (500 ms)	0.005 lux
Mono (33 ms)	0.010 lux
Mono (500 ms)	0.001 lux
Mono (IR on)	0.000 lux
Day/Night Capabilities	Yes
Mechanical IR Cut Filter	Yes, (ON/OFF/AUTO selectable), with different set points on lux

LENS

Lens Type	Built-in; varifocal
Focal Length	f/1.3, 3 ~ 9 mm
Focus	Autofocus, motorized
Zoom	Remote
Auto Iris Type	DC drive P-iris lens
Field of View in Degrees	

Lens	Focal Length	Angle of View	
		Horizontal	Vertical
3 ~ 9 mm	Wide	113.7°	61.1°
	Tele	38.0°	21.4°

AUDIO

Streaming	Bidirectional: full or half duplex
Input/Output	Line level/external microphone input; Single-ended, stereo, 1 Vp-p max. signal
Compression	G.711 PCM 8 bit, 8 kHz mono at 64 kbit/s

MECHANICAL

Pan/Tilt Adjustment	Manual
Pan	360°
Tilt	+5, -90°
Rotation	360°

PHYSICAL

Weight	Unit
Indoor Bullet	940 gm (2.07 lb)
Environmental Bullet	940 gm (2.07 lb)

ENVIRONMENTAL

Operating Temperature	
Indoor/Vandal-Resistant	-10° to 55°C (14° to 131°F) [†]
Environmental	-40° to 55°C (-40° to 131°F) [†]
Start-Up Temperature	
Indoor/Vandal-Resistant	-10°C (14°F)
Environmental With Heater	-40°C (-40°F)
Storage Temperature	
Indoor and Environmental	-40° to 60°C (-40° to 140°F)
Operating Humidity	
Indoor/Vandal-Resistant	10 to 90%, RH noncondensing
Environmental	0 to 90%, RH condensing
Storage Humidity	20 to 80%, RH noncondensing
Impact Resistance	IK10, all surfaces, per IEC 62262

ELECTRICAL

Network Port	RJ-45 connector for 100Base-TX Auto MDI/MDI-X
Cable Type	Cat5 or better for 100Base-TX
Input Power	PoE (IEEE 802.3af, Class 3), 12 VDC, 24 VAC
Power Consumption [†]	8.5 W nominal
Current Consumption	350 mA maximum
Local Storage	SD, SDHC, SDXC
Alarm	Detects open or closed alarm state
Input	5 VDC maximum, 0.5 mA maximum
Relay Output	±350V VDC maximum, ±130 mA maximum

NETWORK

Supported Protocols	TCP/IP, UDP/IP (Unicast, Multicast IGMP), UPnP, DNS, DHCP, RTP, RTSP, NTP, IPv4, IPv6, SNMP v2c/v3, QoS, HTTP, HTTPS, SSH, SSL, SMTP, FTP, ARP, ICMP, and 802.1x (EAP)
Users	
Unicast	Up to 20 simultaneous users depending on the resolution settings
Multicast	Unlimited users H.264
Security Access	Password protected
Software Interface	Web browser view and setup

Panoramic, 360°, venkovní, antiv., závěsná



Product Features

- Constant, seamless situational awareness
- Zoom in for detail live or retrospectively with client-side dewarping
- Multiple immersive PTZ views at video management system (VMS)
- Up to 12 Megapixel (4 x 3 MPx) resolution for better detail at a distance
- Up to 12.5 frames per second (fps) at 12 MPx resolution
- Outstanding WDR and low-light performance at the same time
- 8 Pelco video analytic behaviors
- Local storage (Micro SD)
- ONVIF Profile S and Profile G conformant
- Compatible with Pelco VideoXpert™, Digital Sentry®, and third-party VMS partners
- Power over Ethernet Plus (PoE+)
- 3-year warranty

CAMERA

Imaging Device	1/3.2-inch
Imager Type	CMOS
Imager Readout	Progressive scan
Maximum Resolution	
12 MP (4x)	2048 x 1536 x 4
Signal-to-Noise Ratio	>50 dB
Sensitivity	

Camera	F-Stop	Color (33 ms)	Mono (33 ms)
180°	f/2.0	0.3 lux	0.14 lux
270°	f/2.5	0.5 lux	0.2 lux
360°	f/2.5	0.5 lux	0.2 lux

Day/Night Capabilities	Yes
Mechanical IR Cut Filter	Yes, (ON/OFF/AUTO selectable) with different set points
Wide Dynamic Range:	>120 dB

LENS

Length

Camera	F-Stop	Length
180°	f/2.0	4.8 mm
270°	f/2.5	2.7 mm
360°	f/2.5	2.7 mm

Field of View

Camera	Horizontal FoV	Vertical FoV
180°	180°	41°
270°	270°	73°
360°	360°	73°

AUDIO

Streaming	Bidirectional: full or half duplex
Input/Output	600 ohm differential, 1Vp-p max. signal level
Compression	G.711 PCM 8 bit, 8 kHz mono at 64 kbit/s

ENVIRONMENTAL

Operating Temperature	
Indoor Vandal	-10° to 50°C (14° to 122°F) [†]
Environmental Vandal	-40° to 50°C (-40° to 122°F) [†]

[†]Thermostatically controlled active heating and cooling.

Operating Humidity	
Indoor Vandal	15 to 85%, RH noncondensing
Environmental Vandal	10 to 95%, RH condensing

Impact Resistance	IK10 (20J)
Shock and Vibration	EN50155 Category 1, Class B; IEC 60068:2-6 and 2-27; ISTA-2A, Sequence 5, MIL810G
Storage Temperature	-40° C to 60° C (-40° F to 140° F)
Storage Humidity	15% to 85%, noncondensing

ELECTRICAL

Network Port	RJ-45 connector for 1000Base-T 1 Gigabit/sec Auto MDI/MDI-X PoE+; Class 4
Cable Type	Category 5 or better
Input Power	PoE+ (IEEE 802.3at, Class 4)

Power Consumption	
Without Heater	17 Watts
With Heater	23 Watts

Notice: Total camera power consumption attached to a multi-port PoE+ switch must not exceed the total PoE+ power provided by the switch.

Local Storage	Micro SD, SDHC
---------------	----------------

Alarm	
Unsupervised	Detects open or closed alarm state
Supervised	Detects open and short alarm state with external 1-kohm resistor to detect alarm tampering

Input	3.5 VDC maximum, 3.5 mA maximum
Relay Output	±32 VDC maximum, 150 mA maximum

MECHANICAL

Dome Attenuation	
Clear	f/0.0 light loss
Smoked	f/1.0 light loss
Pan Adjustable (All Models)	370°
Tilt Adjustable (180 Model)	0° - 180°

PHYSICAL

Weight	Unit	Shipping
In-Ceiling	1.5 kg (3.3 lb)	2.0 kg (4.3 lb)
Surface Mount	1.7 kg (3.9 lb)	2.0 kg (4.3 lb)
Pendant Mount	1.7 kg (3.9 lb)	2.0 kg (4.3 lb)

NETWORK

Supported Protocols	TCP/IP, UDP/IP (Unicast, Multicast IGMP), UPnP, DNS, DHCP, RTP, RTSP, NTP, IPv4, IPv6, SNMP v2c/v3, QoS, HTTP, HTTPS, LDAP (client), SSH, SSL, SMTP, FTP, ARP, ICMP, and 802.1x (EAP)
---------------------	---

Note: IPv6 supports mixed IPv4 and IPv6 installations, but not IPv6-only deployments.

Users	
Unicast	Up to 20 simultaneous users depending on the resolution settings, and frame rate
Multicast	Unlimited users H.264
Security Access	Password protected
Software Interface	Web browser view and setup

VIDEO

Video Streams	Set of streams to deliver full resolution views; secondary stream that comprises a lower resolution mosaic of above streams
Frame Rate(s)	User selectable up to 12.5 fps
Video Encoding	H.264 High, Main, or Base profiles; MJPEG (mosaic stream only)
Bit Rate	Default maximum for Constrained Variable Bit Rate (CVBR) at maximum resolution and frame rate 28 Mbps
180° Model	Note: Actual bit rates are lower depending on scene complexity

box kamera ,2MP, PoE, Enhanced řada



Product Features

- SureVision 3.0 Technology, Including:
 - 130 dB Wide Dynamic Range (WDR)
 - Advanced Low-Light Performance, 0.05 lux
 - Anti-Bloom Technology
 - 3D Noise Filtering
 - Enhanced Tone Mapping
- Up to 3 Megapixel (MPx) Resolution
- Up to 60 Frames per Second (fps)
- CS Lens Mounts with Auto Back Focus (ABF)
- Power over Ethernet (PoE), IEEE 802.3af, 24 VAC, 12 VDC
- Built-in Analytics Suite
- Up to 128 GB Edge Storage with SD Card

CAMERA

Imaging Device	1/2.8-inch
Imager Type	CMOS
Imager Readout	Progressive scan
Highest Resolution	
3 MPx	2048 x 1536
2 MPx	1920 x 1080
1 MPx	1280 x 960
Signal-to-Noise Ratio	>60 dB
Auto Back Focus	Yes
Electronic Shutter Range	1/20000 sec to 2 sec
True Wide Dynamic Range	130 dB
White Balance Range	2,000° to 10,000°K
Day/Night Capabilities	Yes
Mechanical IR Cut Filter	Yes, (ON/OFF/AUTO selectable), with different set points on lux
Micro SD Card Support	Up to 128 GB
SDHC/SDXC Cards Supported	Yes
Sensitivity	f/1.3; 2,850°K; SNR >20 dB
Color (33 ms)	0.050 lux
Color (500 ms)	0.005 lux
Mono (33 ms)	0.010 lux
Mono (500 ms)	0.001 lux

NETWORK

Supported Protocols	TCP/IP, UDP/IP (Unicast, Multicast IGMP), UPnP, DNS, DHCP, RTP, RTSP, NTP, IPv4, IPv6, SNMP v2c/v3, QoS, HTTP, HTTPS, SSH, SSL, SMTP, FTP, ARP, ICMP, and 802.1x (EAP)
Users	
Unicast	Up to 20 simultaneous users depending on the resolution settings
Multicast	Unlimited users H.264
Security Access	Password protected
Software Interface	Web browser view and setup

MECHANICAL

Lens Mount	CS mount
Auto Iris Type	DC auto iris
Camera Mount	1/4 in. UNC-20 screw; top and bottom of camera housing
Field of View	Recommended Lenses

Focal Length	Aspect	3 MPx		1.3 & 2 MPx	
		Horiz	Vert	Horiz	Vert
2.2 ~ 6 mm	Wide	132°	100°	124°	70°
	Tele	50°	37°	47°	26°
2.8 ~ 8 mm	Wide	112°	81°	105°	57°
	Tele	38°	29°	36°	20°
15 ~ 50 mm	Wide	20°	15°	19°	11°
	Tele	6°	4°	6°	3°

AUDIO

Streaming	Bidirectional: full or half duplex
Input/Output	Line level/external microphone input and built-in microphone; Single-ended, 1 Vp-p max. signal level
Compression	G.711 and PCM 8 bit, 8 kHz mono at 64 kbit/s

PHYSICAL

Construction	Aluminum back and plastic front
Material	RAL 9005, matte black
Finish	
Weight	
Unit	0.52 kg (1.16 lb)
Shipping	0.64 kg (1.41 lb)
Product Box Dimensions (approximate)	12.7 x 19.69 x 12.7 cm (5.0" D x 7.75" W x 5.0" H)

ENVIRONMENTAL

Operating Temperature	−10° to 55°C (14° to 131°F)
Storage Temperature	−40° to 60°C (−40° to 140°F)
Operating Humidity	5 to 95%, RH noncondensing
Storage Humidity	20 to 80%, RH noncondensing

ELECTRICAL

Network Port	RJ-45 connector for 100Base-TX Auto MDI/MDI-X
Cable Type	Cat5 or better for 100Base-TX
Input Power	PoE (IEEE 802.3af, Class 3), 24 VAC ±10%, 12 VDC ±10%
Power Consumption	Up to 12W nominal
Current Consumption	330 mA @ POE; 0.5 A @ 24 VAC; 1A @ 12 VDC
Local Storage	Micro SD, SDHC, SDXC
Alarm	
Unsupervised Input	Detects open or closed alarm state 5 VDC maximum, 0.5 mA maximum
Relay Output	±350V VDC maximum, ±130 mA maximum

VIDEO

Video Streams	Independently configurable primary and secondary streams plus service stream
Available Resolutions	Two configurable streams as follows:

Camera Model	Aspect Ratio	MPx	Width	Height
3 MPx	4:3	3.0	2048	1536
		2.95	1984	1488
		1.8	1600	1200
		1.2	1280	960
		0.5	800	600
		0.3	704	480
		0.3 (480p)	640	480
		0.07	320	240
3 MPx and 2 MPx	16:9	2.0 (1080p)	1920	1080
		0.9 (720p)	1280	720
		0.6	1024	576
		0.5	960	544
		0.3	800	448
		0.2	640	360
		0.06	320	192

Maximum Frame Rate	Up to 60 frames per second, 30 fps with WDR
Video Encoding	H.264 High, Main, or Base profiles; and MJPEG
Bit Rate Control	Constrained variable bit rate (CVBR) and constant bit rate (CBR)
Corridor Mode	Electronic image flip and mirror: 180°, 90° and 270° (H.264 only)
Service Stream	JPEG stream; 640 x 480 or 640 x 360, up to 15 fps
Image Stabilization	Electronic Image Stabilization (EIS)

kam. kryt . Konzole na zeď, 24VAC.



Product Features

- Side Opening for Easy Access for Servicing and Installation
- High Reliability Die-Cast Construction
- Advanced Optics for Megapixel Camera Support
- Temperature Range from –30° to 50°C (–22° to 122°F)
- Meets IP66 and Type 4X Standards
- IK10 Mechanical Impact Resistance, Vandal Resistant
- Cable Entry Glands and Mounting Holes on Bottom of Enclosure
- 24VAC, Power Over Ethernet (PoE), and Mains Power Models
- All Models Include Heater and Blower (Except EH20 and EH20-M)
- All Models Include Sun Shroud and Mount (Except EH20)

MECHANICAL

Camera Mounting	Single slot for adjustable camera positioning on camera sled
Camera and Lens Size	Accepts camera and lens combinations (including BNC connector) up to 22.86 x 10.16 x 7.62 cm (9.00" L x 4" W x 3.5" H)
Viewing Window	0.3 cm (0.118-inch) thick, high optic grade, soda lime glass
Viewing Area	8.89 x 7.62 cm (3.5" W x 3" H)
Cable Entry	2 x PG11 compression glands on bottom
Maximum Cable Diameters	
PG11	1.00 cm (0.395 in.)
Cable Entry Holes	Both cable entry holes are 1.87 cm (0.74-inch) and will accept PG11 or 3/8-inch NPT conduit fitting as is. Will accept PG13.5 or 1/2-inch NPT fittings if the holes are enlarged to 2.22 cm (0.88-inch).
Lid Fastening	Torx security screws

ELECTRICAL

Input Power	24 VAC, POE+, HPOE, 110 VAC–230 VAC
Input Voltage	
PoE	IEEE802.3at compatible (heaters disabled), HPOE (heaters enabled), PoE output to camera
24 VAC	±10%, up to 30W (without camera), up to 43W (with 13W camera), 24 VAC output to camera.
110 VAC–230 VAC	±10%, up to 30W (without camera), up to 43W (with 13W camera), 12 VDC output to camera.
Max Power Output to Camera	13W

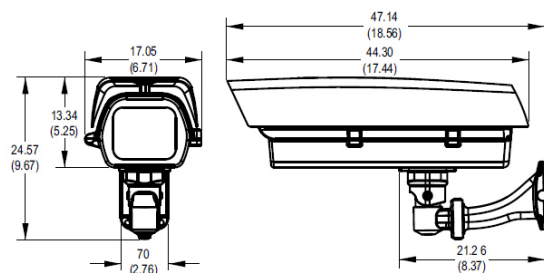
CERTIFICATIONS*

- CE (Class A)
- ICES-003 (Class A)
- UL/cUL Listed
- UL/IEC 60950-22
- Meets Type 4X and IP66 standards
- IK10 Mechanical Impact Resistance (Mechanical enclosure only; not the front window)
- KCC
- RCM

*At the time of this publication, these certifications are pending. Consult the factory or our Web site (www.pelco.com).

GENERAL

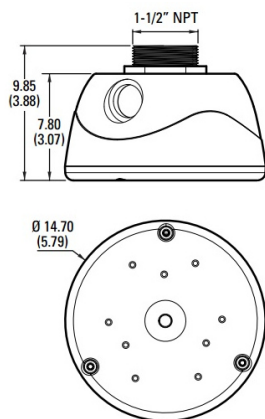
Construction	Die-cast aluminum, ADC10
Finish	Alodine with gray polyester powder coat, RAL7047
Environment	Indoor/environmental ambient temperature –30° to 50°C (–22° to 122°F) Power via PoE+ –10° to 50°C (14° to 122°F)
Unit Length	
Base	17.09 cm (6.73 in) W x 10.90 cm (4.29 in) H x 40.57 cm (15.97 in) L
Enclosure with Sunshroud and Wall Mount	17.09 cm (6.73 in) W x 23.96 cm (9.43 in) H x 47.14 cm (18.56 in) L
Weight	Unit Shipping
EH20	2.50 kg (5.50 lb) 2.81 kg (6.20 lb)
EH20-M	2.91 kg (6.40 lb) 3.32 kg (7.32 lb)
EH20-2-H	3.14 kg (6.92 lb) 3.56 kg (7.84 lb)
EH20-3-H	3.43 kg (7.56 lb) 3.62 kg (7.98 lb)
EH20-P-H	3.13 kg (6.90 lb) 3.55 kg (7.82 lb)



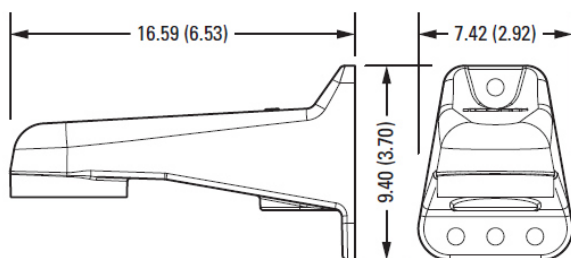
sloupová konzola



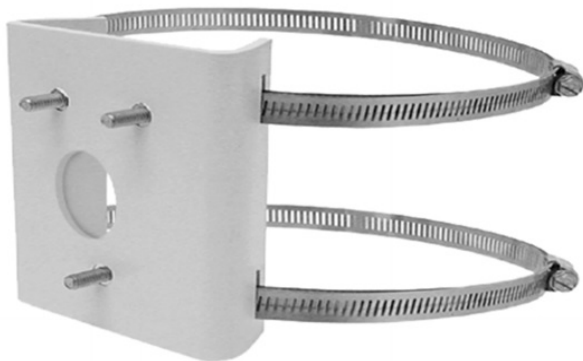
venkovní redukce na zavěšení pro kamery



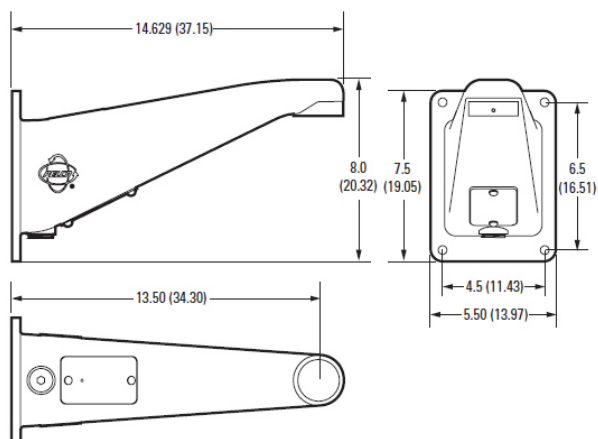
držák na zeď pro venkovní dome kamery



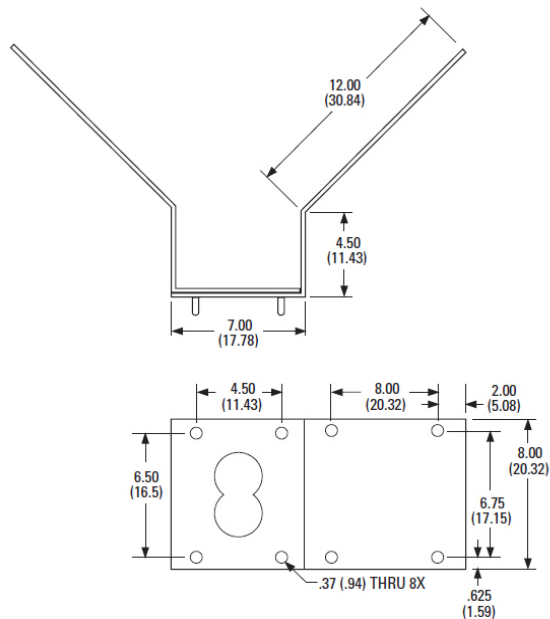
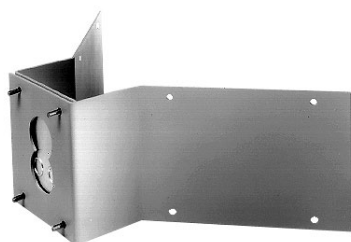
sloupový montážní adaptér



konzola na zeď, šedá



rohový adaptér pro konzoly



IR reflektor LED 850nm, IP66, 35-220m



Technical specifications

Power

Power supply	12 to 32 VDC or 24 VAC $\pm 10\%$
Power consumption	26 W

Optical

Wavelength	850 nm or 940 nm
IR control	Adjustable IR intensity (10% to 100%)
Day/night switch	Photocell, sensitivity adjustable (20 lx to 70 lx)
Beam angles	10°, 20°, 30°, 60°, 80°, and 95°

Range 850 nm

Beam pattern diffuser	Achievable Distance*	HFOV
10°	220 m (722 ft)	38 m (126 ft)
20°	150 m (492 ft)	53 m (174 ft)
30°	110 m (361 ft)	59 m (193 ft)
60°	70 m (230 ft)	81 m (265 ft)
80°	50 m (164 ft)	84 m (275 ft)
95°	35 m (115 ft)	76 m (251 ft)

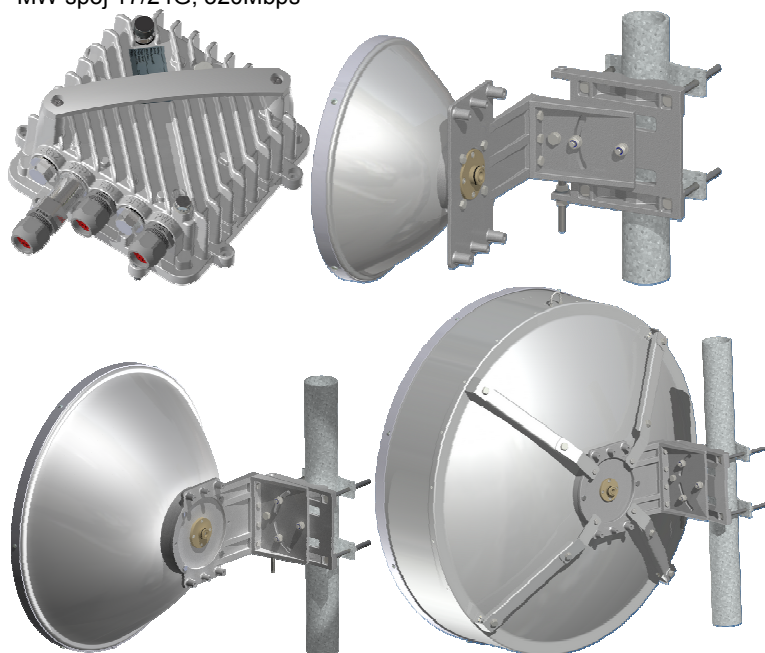
8x10/100 Switch



MW bod

ANTÉNA

MW spoj 17/24G, 320Mbps



Spoj navyšuje přenosovou rychlost až na 1 Gbps Full Duplex. Mikrovlnný spoj v jednom směru využívá volné pásmo 17 GHz a v druhém směru volné pásmo 24 GHz. Umožňuje využívat šířku pásma až **160 MHz** a stává se tak oproti běžným 17 GHz a 24 GHz spojům výrazně lepším řešením pro instalaci dlouhých a spolehlivých skoků.

Nizký stupeň modulace spolu s velkou šířkou kanálu zajišťuje ve volném pásmu svou fyzikální podstatou mnohem větší rádiovou odolnost než spoje instalované na vyšších modulacích.

CHARAKTERISTIKA

-

Šířka kanálu až 160 MHz (plynule nastavitelná po 0,25 MHz)

Šířka jednoho kanálu nezávisle nastavitelná na kanálu druhém (asymetrický bandwidth)

Přenosová rychlost až 1 Gbps (SW navyšování přenosové rychlosti licenčním klíčem)

Ke každé přenosové rychlosti je povolena libovolná kombinace modulace a šířky pásma

Hitless AACM (asymetrická adaptivní modulace)

4 x Gigabit Ethernet interface (2 x metalický port RJ-45 + 2 x SFP slot)

Rádio umožňuje přenášet až 3 nezávislé ethernetové kanály s pokročilými funkcemi pro QoS

Uživatelsky laditelná velikost bufferu (celkem 3 nezávislé TX buffery)

Přenos Jumbo paketů o velikosti MTU až 11 000 byte

Ideální řešení pro provoz Tripple Play služeb s podporou IPTV

Podporuje standard IEEE 802.1Q VLAN umožňující stavbu virtuální sítě

Podporuje řízení toku paketů dle IEEE 802.3x Flow Control

Možnost nastavit zabezpečený provoz šifrováním rádia

Zabudovaný spektrální analyzátor pro snadnější nalezení volného kanálu

Podporuje napájení po Ethernet kabelu podle IEEE 802.3at (obsahuje 2 x PoE+ moduly)

Možnost napájet zařízení samostatným napájecím kabelem (s rozsahem 20 až 57 VDC)

Automatické a bezvýpadkové přepínání na zálohované napájení (2 stupně ochrany!)

V případě poruchy rádia umožňuje zařízení přesměrovat provoz na záložní spoj

Jednoduché směrování spoje (DC napětí, akustická signalizace, vestavěný indikátor RSSI)

Monitorování parametrů zařízení v reálném čase (vst. napětí, klidový proud, výkon...)

Konfigurace a dohled spoje v prostředí Windows, Linux, Android, iOS

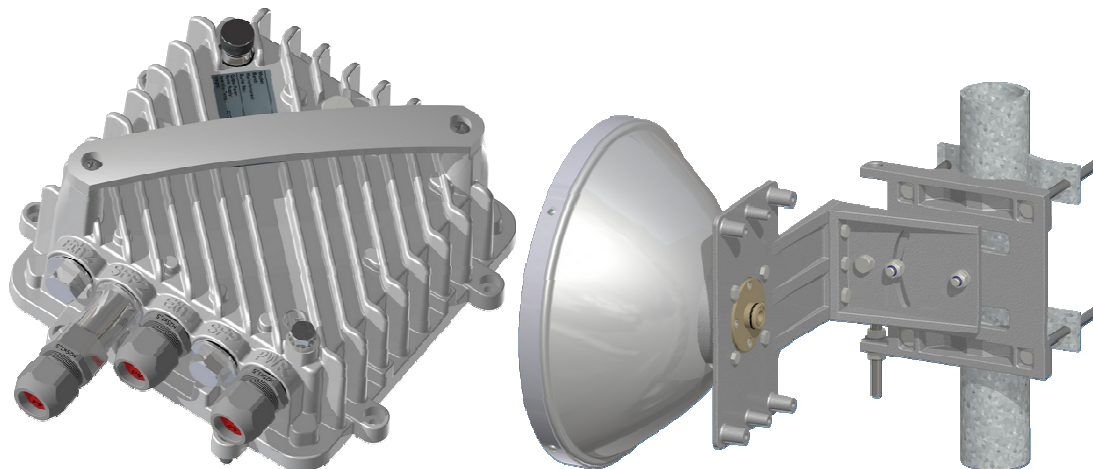
Nastavení a sledování pomocí IP protokolu, má implementovaný SNMPv2

Změna polarizace pouhým pootočením vysílacího zařízení o 90°

Automatická detekce polarizace zařízení

Přímá montáž na parabolickou anténu

MW spoj 10G, 100 Mbps



Spoj je **FULL Outdoor** a **FULL Duplex** mikrovlnný spoj do volného pásma **10,5 GHz** podle VO-R/14/12.2006-38. **Konfigurační možnosti** rádia dovolují, oproti klasickým rádiím, mnohem **variabilnější** využívání frekvenčního pásma:

- přeladitelnost přes **celé** pásmo 10 GHz včetně **4. a 7. kanálu**
- kanálování od **1,75 MHz** do 28 MHz
- nastavitelná velikost šířky kanálu s **krokem 0,25 MHz**
- přeladitelnost kanálu **od 0,25 MHz**
- asymetrický provoz rádia (upload/download) - **modulačně**
- asymetrický provoz rádia (upload/download) - **šířkou kanálu**
- **kombinovaný** asymetrický provoz - **modulačně / šířkou kanálu**
- asymetrické **hitless ACM**

Uvedené uživatelské možnosti rádia vedou k podstatně **rychlejší, jednodušší a spolehlivější** výstavbě sítě a to i na **velmi kritických místech**.

Podrobnější charakteristika

-

Software Defined Radio ve Full Outdoor provedení

Licence na přenosové rychlosti **25 / 50 / 100 / 150 / 200 Mbps**

Digitální modulace 4 až 256 QAM s hitless ACM

4 x Gigabit Ethernet port (2 x SFP, 2 x RJ45)

Uživatelsky nastavitelný Interleaving, FEC

Přenos Jumbo paketů o velikosti MTU až 11 000 bytes

Uživatelsky laditelná velikost vyrovnávací paměti

Pokročilá prioritizace provozu podle portu

Ideální řešení pro provoz Tripple Play služeb s podporou IPTV

Podporuje IEEE 802.1Q VLAN (též QinQ)

Podporuje řízení toku paketů dle IEEE 802.3x Flow Control

Napájení po Ethernet kabelu podle IEEE 802.3at (obsahuje 2 x PoE+ moduly)

Možnost napájení samostaným napájecím kabelem (DC vstup 20 až 57V)

Automatické přepnutí na záložní napájecí zdroj (celkem až 2 stupně ochrany)
V případě poruchy umožňuje rádio přepnout provoz na záložní spoj
Zabudovaný spektrální analyzátor pro nalezení volného kanálu
Směrování spoje DC voltmetrem, akustickou signalizací, vestavěným indikátor RSSI
Konfigurace a dohled spoje v prostředí Windows, Linux, Android, iOS
Sledování parametrů rádia pomocí IP protokolu, má implementovaný SNMPv2
Monitorování parametrů zařízení v reálném čase (vst. napětí, klidový proud, výkon...)
Automatická detekce polarizace rádia
Přímá montáž na parabolickou anténu

BOX® je profesionální stavebnicové řešení systému bezdrátového přenosu obrazu z IP CCTV kamer, v bezlicenčním pásmu, určené pro venkovní použití.

Systém dokáže přenést data z mnoha IP kamer do jediného záznamového zařízení v malých ale i rozlehlých a prostorově členitých či - remních areálech. Pro jeho variabilnost a snadnou rozšiřitelnost je s oblibou používán i pro městské kamerové systémy.

Instalace nevyžaduje znalosti z oblasti přenosů dat v LAN sítích. BOX® proto mohou bez jakýchkoliv příprav začít používat i ty firmy, které doposud instalují kamerové bezpečnostní systémy založené na analogových přenosech.

Celá přenosová síť je již v návrhu, ale i při instalaci jednoduchou skládačkou, která obsahuje tři základní stavební prvky:

- * Řídící jednotku „M“ umístěnou na budovu se záznamovým zařízením.
- * Libovolný počet klientských jednotek „C“ do kterých se připojují kamery.
- * A pokud někde není přímý dohled, tak jednotky „S“, sloužící jako retranslační nebo slučovací body sítě.

Celý systém je dodáván na základě stručného zadání zcela nakonfi - gurovaný a podle přiloženého plánu stačí jeho části pouze upevnit na místo a připojit IP kamery. Zaměření jednotlivých bezdrátových spojů při ožiování usnadňuje akustická signalizace kvality signálu.

Výsledná infrastruktura umožňuje přenést libovolná IP data. Tedy kromě obrazu z kamer je možné sítí přenášet bousměrný zvuk, řídící příkazy pro Speed-Dome kamery či stavové veličiny z čidel, atd. Jediné podmínky pro správné navržení zakázky s IP kamerami jsou podpora zvoleného typu kamery použitým záznamovým zařízením a dostatečná propustnost sítě v závislosti na počtu kamer při požadované kvalitě obrazu.

BOX® je určen do venkovního prostředí, jednotky jsou proto zcela odolné vůči evropským povětrnostním podmínkám a teplotám a nevyžadují žádné přídavné kryty či vyhřívání. Napájení jednotek je prováděno Ethernet a to z rozvodné sítě, akumulátorů nebo solárních panelů.

Přenos informací je maximálně, dvojité, zabezpečen. Protokol bezdrátového přenosu je proprietární a zároveň je přenos chráněn silnou šifrou. Je tedy téměř nemožné, aby se neoprávněná osoba nabourala do bezdrátového přenosu a získala obraz.

Datová kapacita sítě BOX® je nadstandardní. Do záznamového zařízení mohou být běžně přenášeny reálné datové toky 30–60 Mbps, což poskytuje prostor pro přenos nejkvalitnějšího plynulého obrazu z několika kamer, nebo obrazy ve standardní kvalitě z většího množství kamer. V řešeních s nasazením BOX-4 a vyšší je možné

do záznamového zařízení trvale přepravovat více jak 120 Mbps, což pokrývá požadavky i rozsáhlých instalací s desítkami kamer. Dosah jednotlivých bezdrátových spojů mezi jednotkami je řádově stovky metrů a je dostatečný pro většinu použití a to i v rámci rozlehlých areálů. V městských kamerových systémech, kde sledované území může být poměrně rozlehlé, tedy i jednotlivé spoje jsou delší než stovky metrů, jsou v systému doplněny přídavné antény, které dle typu umožňují spojení i na vzdálenosti desítek kilometrů.

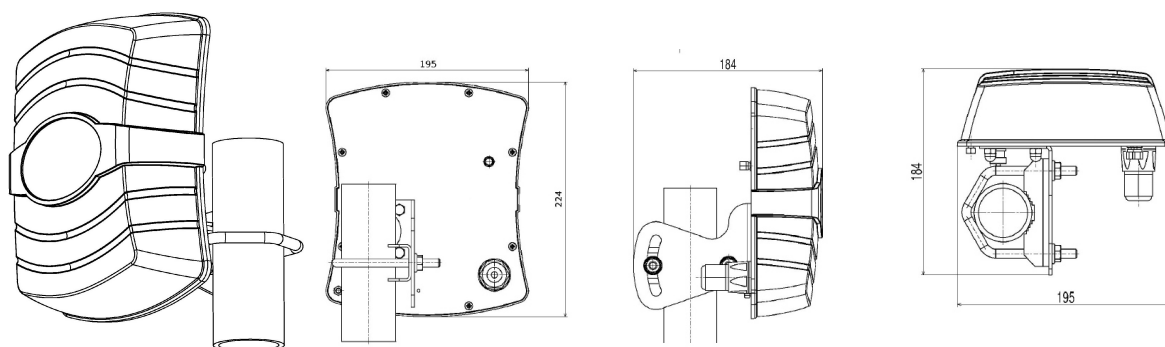
Kromě nákupu je možné také celý systém zapůjčit, což z oblibou využívají např. stavební společnosti, které na přechodnou dobu týdnů ale i měsíců mohou rychle a levně zabezpečit celé staveniště.

Zápůjčky s předpokládaným odkupem využívají instalační firmy, které tak svým zákazníkům nabízejí možnost otestování celého řešení přímo v praxi ještě před zakoupením a ulehčí tak jejich rozhodování o jeho nasazení.

K zakázce je možné přibjednat extra servis a to v případech, kdy zákazník požaduje maximální dostupnost služby. Tím je zajištěno, že v případě nahlášení poruchy bude na zvolené místo doručena náhrada poškozené jednotky v

rádech hodin. Vaše rozhodnutí o zařazení BOX® do projektů, vám dá jistotu snadné a rychlé instalace a spokojeného zákazníka, pro kterého jste s lehkostí dokázali realizovat na první pohled nemožné, nebo velmi těžko proveditelné.

MW spoj , 60Mbps



Označení

produktové označení (objednávací číslo):	CAMIBOX-M1
EAN:	8595557829065

Základní vlastnosti

shoda:	CE(!)
verze provedení jednotky:	Compact
počet bezdrátových směrů (WLAN):	1
počet Ethernet (LAN) rozhraní:	1

Rádiové (WLAN) vlastnosti

frekvenční pásmo:	5,1 ~ 5,8 GHz
pracovní pásmo:	omezeno dle legislativy země
vysílaný výkon:	nastaven dle legislativy země
modulace signálu:	OFDM (IEEE 802.11n)
šířka kanálu / krok:	20 MHz / 5 MHz
komunikační rychlost:	150 ~ 6 Mbps, auto-fallback
maximální reálný datový tok jedním spojem:	90 Mbps (UDP), 60 Mbps (TCP)
typ komunikace:	half-duplex
odolnost vůči rušení:	DFS (automatická volba kanálu)
šifrování přenosu:	WPA2 EAP, eas ccm + Radius server
počet bezdrátových směrů (WLAN):	1
z toho integrovaných v jednotce:	1
z toho jako přídavné antény (součástí dodávky):	-
z toho využitelných pro příjem:	1
typ přídavných antén:	-
typ konektorů WLAN na jednotce:	R-SMA (female)

Integrovaná anténa

polarizace:	lineární, volitelná (H / V)
zisk:	19 dBi (při 5,5 GHz)
vyzařovací úhel (-3 dB):	21° H / 21° V
PSV (VSWR):	< 1,2

Ethernet (LAN) vlastnosti

typ konektoru:	RJ45, IP-67 (vodě odolný)
komunikační rychlost:	100/10 Mbps
funkce na rozhraních:	Auto-Negotiation, Auto MDI/X
počet Ethernet (LAN) rozhraní:	1
propojovací kabely k LAN rozhraním:	FTP, 2 m

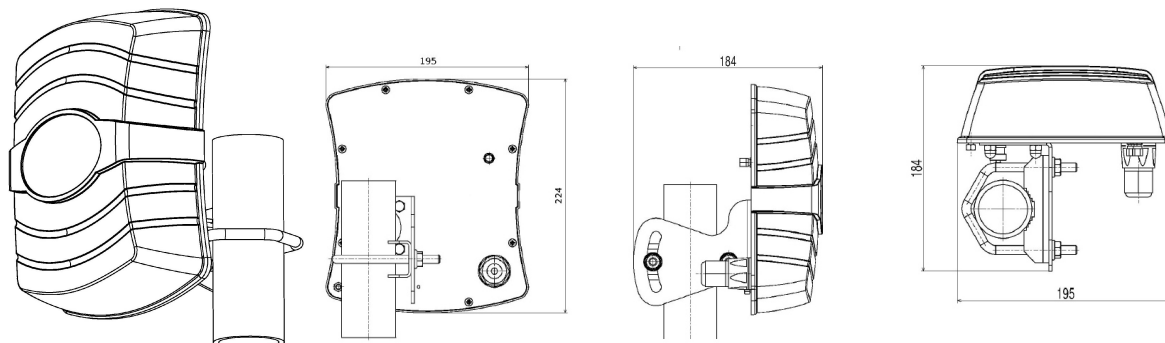
Pracovní podmínky

provozní teplota okolí:	-25°C ~ +50°C
stupeň krytí (IEC 60529):	IP 65
způsob upevnění na svislou konstrukci:	stožár nebo konzola Ø 22 ~ 66 mm
doporučený průměr stožáru:	Ø ≥ 32 mm, ≤ 50 mm
minimální výška svislé části konzole:	> 80 mm
možnost vertikálního naklonění držáku:	± 20°
způsob upevnění na stěnu:	pomocí přiložené konzolky

Napájení

napětí v síti:	110 ~ 230V, 50 Hz
způsob napájení:	PoE injektor (LAN1)
PoE napájecí injektor:	24 V (je součástí dodávky)
napájecí napětí jednotky:	12 ~ 24 V DC
spotřeba při plném zatížení:	8 W ± 6%
spotřeba v klidovém stavu:	7 W ± 6%

MW spoj , 60Mbps



Označení

produktové označení (objednávací číslo):	CAMIBOX-C1
EAN:	8595557828983

Základní vlastnosti

shoda:	CE(!)
verze provedení jednotky:	Compact
počet bezdrátových směrů (WLAN):	1
počet Ethernet (LAN) rozhraní:	1

Rádiové (WLAN) vlastnosti

frekvenční pásmo:	5,1 ~ 5,8 GHz
pracovní pásmo:	omezeno dle legislativy země
vyzařený výkon:	nastaven dle legislativy země
modulace signálu:	OFDM (IEEE 802.11n)
šířka kanálu / krok:	20 MHz / 5 MHz
komunikační rychlost:	150 ~ 6 Mbps, auto-fallback
maximální reálný datový tok jedním spojem:	90 Mbps (UDP), 60 Mbps (TCP)
typ komunikace:	half-duplex
odolnost vůči rušení:	DFS (automatická volba kanálu)
šifrování přenosu:	WPA2 EAP, eas ccm + Radius server
počet bezdrátových směrů (WLAN):	1
z toho integrovaných v jednotce:	1
z toho jako přídavné antény (součástí dodávky):	-
z toho využitelných pro příjem:	-
typ přídavných antén:	-
typ konektorů WLAN na jednotce:	R-SMA (female)

Integrovaná anténa

polarizace:	lineární, volitelná (H / V)
zisk:	19 dBi (při 5,5 GHz)
vyzařovací úhel (-3 dB):	21° H / 21° V
PSV (VSWR):	< 1,2

Ethernet (LAN) vlastnosti

typ konektoru:	RJ45, IP-67 (vodě odolný)
komunikační rychlost:	100/10 Mbps
funkce na rozhraních:	Auto-Negotiation, Auto MDI/X
počet Ethernet (LAN) rozhraní:	1
propojovací kabely k LAN rozhraním:	FTP, 2 m

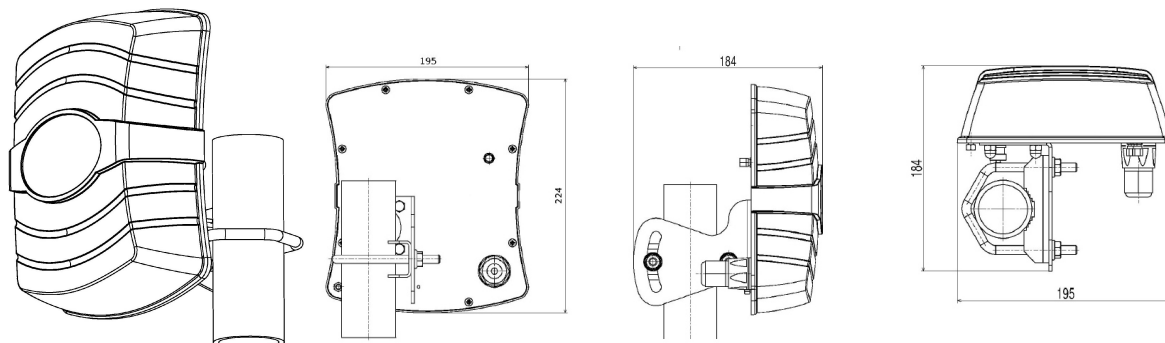
Pracovní podmínky

provozní teplota okolí:	-25°C ~ +50°C
stupeň krytí (IEC 60529):	IP 65
způsob upevnění na svislou konstrukci:	stožár nebo konzola Ø 22 ~ 66 mm
doporučený průměr stožáru:	Ø ≥ 32 mm, ≤ 50 mm
minimální výška svislé části konzole:	> 80 mm
možnost vertikálního naklonění držáku:	± 20°
způsob upevnění na stěnu:	pomocí přiložené konzolky

Napájení

napětí v síti:	110 ~ 230V, 50 Hz
způsob napájení:	PoE injektor (LAN1)
PoE napájecí injektor:	24 V (je součástí dodávky)
napájecí napětí jednotky:	12 ~ 24 V DC
spotřeba při plném zatížení:	6 W ± 6%
spotřeba v klidovém stavu:	5 W ± 6%

MW spoj , 60Mbps



Označení

produktové označení (objednávací číslo):	CAMIBOX-C4
EAN:	8595557829010

Základní vlastnosti

shoda:	CE(!)
verze provedení jednotky:	Compact
počet bezdrátových směrů (WLAN):	1
počet Ethernet (LAN) rozhraní:	4

Rádiové (WLAN) vlastnosti

frekvenční pásmo:	5,1 ~ 5,8 GHz
pracovní pásmo:	omezeno dle legislativy země
vyzařovaný výkon:	nastaven dle legislativy země
modulace signálu:	OFDM (IEEE 802.11n)
šířka kanálu / krok:	20 MHz / 5 MHz
komunikační rychlost:	150 ~ 6 Mbps, auto-fallback
maximální reálný datový tok jedním spojem:	90 Mbps (UDP), 60 Mbps (TCP)
typ komunikace:	half-duplex
odolnost vůči rušení:	DFS (automatická volba kanálu)
šifrování přenosu:	WPA2 EAP, eas ccm + Radius server
počet bezdrátových směrů (WLAN):	1
z toho integrovaných v jednotce:	1
z toho jako přídavné antény (součástí dodávky):	-
z toho využitelných pro příjem:	-
typ přídavných antén:	-
typ konektorů WLAN na jednotce:	R-SMA (female)

Integrovaná anténa

polarizace:	lineární, volitelná (H / V)
zisk:	19 dBi (při 5,5 GHz)
vyzařovací úhel (-3 dB):	21° H / 21° V
PSV (VSWR):	< 1,2

Ethernet (LAN) vlastnosti

typ konektoru:	RJ45, IP-67 (vodě odolný)
komunikační rychlost:	100/10 Mbps
funkce na rozhraních:	Auto-Negotiation, Auto MDI/X
počet Ethernet (LAN) rozhraní:	4
propojovací kabely k LAN rozhraním:	FTP, 2 m

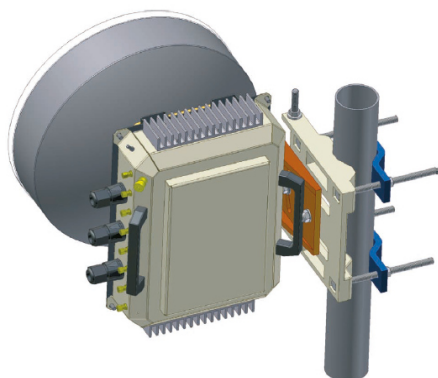
Pracovní podmínky

provozní teplota okolí:	-25°C ~ +50°C
stupeň krytí (IEC 60529):	IP 65
způsob upevnění na svislou konstrukci:	stožár nebo konzola Ø 22 ~ 66 mm
doporučený průměr stožáru:	Ø ≥ 32 mm, ≤ 50 mm
minimální výška svislé části konzole:	> 80 mm
možnost vertikálního naklonění držáku:	± 20°
způsob upevnění na stěnu:	pomocí přiložené konzolky

Napájení

napětí v síti:	110 ~ 230V, 50 Hz
způsob napájení:	PoE injektor (LAN1)
PoE napájecí injektor:	24 V (je součástí dodávky)
napájecí napětí jednotky:	12 ~ 24 V DC
spotřeba při plném zatížení:	6 W ± 6%
spotřeba v klidovém stavu:	5 W ± 6%

BOX- anténa příjem / vysílání

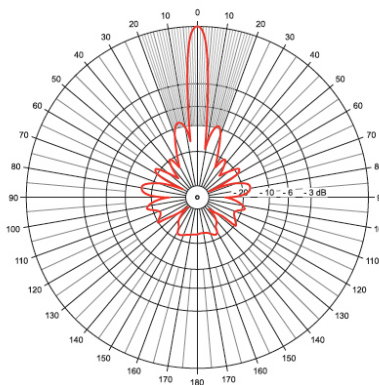
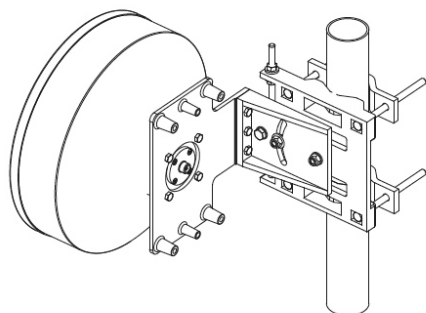
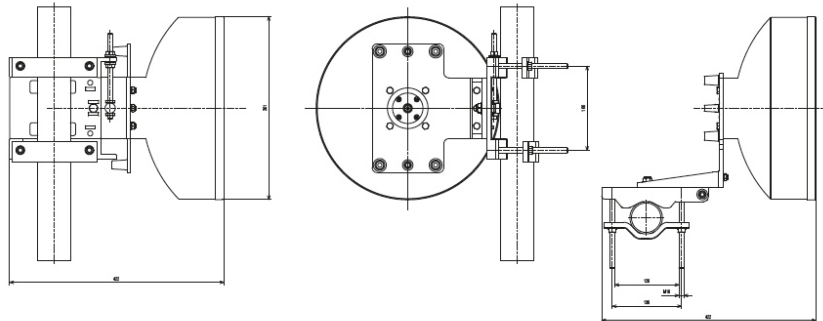


Ostatní vlastnosti

konektor:	N-Female
držák na stožar:	Ø 40–126 mm
směrování:	mechanické
radomový kryt:	bílý, ABS – UV odolný

Základní vlastnosti

průměr paraboly:	35 cm
předpokládaný dosah:	3 km
pracovní pásmo:	5,4–5,8 GHz
zisk antény:	23 dB ± 0,5 dB při 5,6 GHz
polarizace:	vertikální / horizontální
výzařovací úhel:	H: 10 ° / V: 10 ° (-3 dB)
PSV:	< 1,9
F/B Ratio:	> 29 dB
impedance:	50 Ω
maximální výkon:	9 W
provozní teplota:	-40 až +60 °C



venkovní ocelový ozvaděč s krytím IP65, osazen DIN lišt



IP65 jsou ocelové rozvaděče optimalizované pro venkovní kamerové body. Vhodné jsou především pro aplikace, kde by měla být v jedné skříni nainstalována všechna potřebná zařízení jako jsou: switche 2G/200M-2.1.4.E, 2G/200M-2.0.1.E, 2G/200M-RS.E, 200M-2.0.3, 200M-1.0.3....., napájecí zdroje, ochrana 1. stupně 12,5kA (10/350μs) L+N+PE s dálkovou signalizací, optická kazeta, tamper a jistič. Při montáži na sloup doporučujeme použít dodávaný držák .

Technické parametry

	Parametr	Hodnota	Jednotka	Poznámka
Mechanika	Rozměry - š / v / h	300 x 400 x 200	mm	
	Počet pozic pro switche	1		
	Materiál	Pozinkovaná ocel		
	IP kód	IP65		
	Povrchová úprava	Epoxypolyester		šedá RAL 7035
	Hmotnost	6,5 / max. 9,7	kg	bez / s příslušenstvím
Napájecí zdroj 48-56VDC	Vstupní napětí	100 - 240	VAC	
	Výstupní napětí / výkon	48-56 / 120	VDC / W	kompatibilní s PoE, PoE+, PoE++
	Pracovní teplota	-25...+70	°C	
	Transformátor 24VAC			
Přepětová ochrana	Vstupní napětí	230	VAC	± 10%
	Výstupní napětí / výkon	24 / 70	VAC / VA	
	Pracovní teplota	-40...+70	°C	
	1. stupeň			
Elektrický jistič	Ochranná úroveň	1300	V	
	Jmenovitý impulzní proud	12,5	kA	10/350 μs
	Jmenovitý proud	4	A	
	Vypínací charakteristika	B		
Optická kazeta	Maximální počet vláken	10		
	Maximální zatížení	30	kg	
Holder-OH65	Průměr sloupu	130 - 300	mm	

Výrobce si vyhrazuje právo změny technických parametrů bez předchozího upozornění.

POE1AT-EU - PoE+ 30W, 802.3at



ELECTRICAL

Input

Input Voltage Rating	90 to 264 VAC
AC Input Current	0.8 A (RMS) maximum at 120 VAC; 0.55 A (RMS) maximum at 240 VAC
Leakage Current	350 μ A maximum
AC Input Frequency	47 to 63 Hz
AC Inrush Current	60 A maximum at 240 VAC and maximum load

Output

Output Power	30 W
Efficiency	80% (typical) at maximum load; 120 VAC, 60 Hz
Hold-Up Time	10 milliseconds minimum; 120 VAC, 60 Hz and maximum load

Transient O/P Voltage
Protection 60 V maximum at switch on and off at any
AC line phase

Isolation (HI-POT)
Primary to Secondary:
1,500 VAC for 1 minute, 10 mA

Insulation Resistance
Primary to Secondary:
>10 Mohm at 500 VDC

Over Voltage/Current,
Short Circuit Protection
The output is equipped with short-circuit
protection and overload protection according
to the IEEE802.3at specification and conforms
to UL60950-2; the output can be shorted
permanently without damage

Connection

AC Input Connector	IEC320 inlet 3-pin (C14)
Output Connection	
+pins	3, 6
-pins	1, 2
Data IN/OUT Connector	RJ-45

ENVIRONMENTAL

Operating Temperature	0° to 40°C (32° to 104°F)
Storage Temperature	-25° to 65°C (-13° to 149°F)
Maximum Humidity Gradient	5% to 90%

Immunity	
ESD	EN61000-4-2, Level 3
RS	EN61000-4-3, Level 3
EFT/Burst	EN61000-4-4, Level 2
Surge	EN61000-4-5, Level 3
CS	EN61000-4-6, Level 3
Voltage Dips	EN61000-4-11
Harmonic	EN61000-3-2 Class A

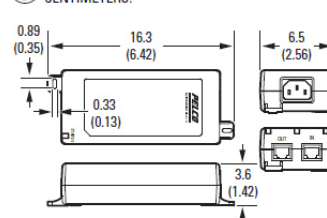
OPTIONAL ACCESSORIES

POE1XT	Single-Port PoE Gigabit Extender extends PoE 100 meters (328 feet) providing a single-port 802.3af output; refer to the POE1XT specification sheet for capabilities
--------	--

CERTIFICATIONS

- CE, EN55022 Class B
- FCC, Part 15, Class B
- UL/cUL Listed

VALUES IN PARENTHESES ARE INCHES; ALL OTHERS ARE
CENTIMETERS.



POE - HPoE injektor 75W



ELECTRICAL


Input Voltage Rating	100 to 240 VAC \pm 10%
AC Input Current	2 A (RMS) maximum for 90 VAC; 1.2 A (RMS) maximum for 240 VAC
Leakage Current	3.5 mA maximum at 254 VAC 60 Hz
AC Input Frequency	47 to 63 Hz
AC Inrush Current	30 A (RMS) maximum for 115 VAC; 60 A (RMS) maximum for 230 VAC
Total Output Power	75 W
Ripple and Regulation	250 mV maximum
Efficiency	80% (typical) at maximum load; 120 VAC, 60 Hz
Hold-up Time	10 milliseconds minimum; 120 VAC and maximum load
Transient O/P Voltage Protection	60 V maximum
Over Voltage/Current, Short Circuit Protection	Outputs equipped with short circuit protection and overload protection as per 802.3af specifications except maximum average current is 1.34 A; the output can be shorted permanently without damage
Input Connectors	IEC320 inlet 3-pin
Output Connection	4-pair powering for full power; 2-pair powering for IEEE802.3at mode
IEEE 802.3af/at Interoperability	If 25 kohm is detected the unit operates in IEEE802.3at mode; 33.6 W, 2 pair powering; 12.5 k detection resistance required for full power

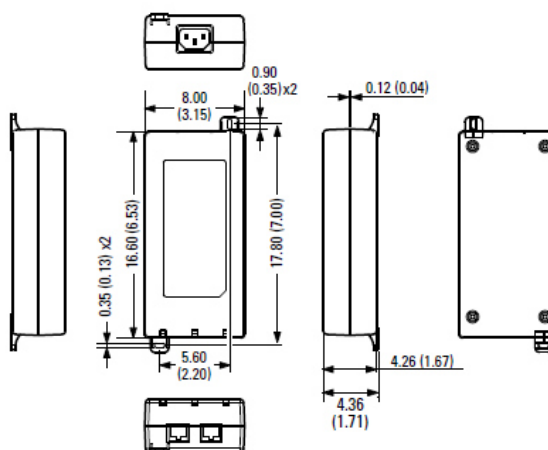
ENVIRONMENTAL

Operating Temperature	-20° to 40°C (-4° to 104°F)
Storage Temperature	-25° to 65°C (-13° to 149°F)
Maximum Humidity Gradient	5% to 90%

CERTIFICATIONS

- CE, Class B
- FCC, Class B
- UL/cUL Listed

 VALUES IN PARENTHESES ARE INCHES; ALL OTHERS ARE CENTIMETERS.



IP SW – licence 32 kamer

IP kamerový systém

IP kamerový systém - pro bezpečnostní technologii, která umožňuje uživatelům sledovat a nahrávat video prostřednictvím počítačové sítě založené na IP (Internet Protocol). Tento systém zahrnuje použití síťové kamery (příp. analogové kamery s videoenkodérem), síťového přepínače (switche), serveru pro prohlížení, správu a ukládání videa a softwaru pro zpracovávání videa.

ZÁKLADNÍ VLASTNOSTI

Otevřená platforma

Software je navržen za účelem nabídnout vysokou kompatibilitu se širokou škálou IP kamer.

Flexibilní přístup

Uživatelé mají možnost se k systému připojovat z lokální sítě i z internetu. Vlastnosti navíc usnadňují práci bezpečnostním agenturám, které jsou k systému připojeny, pomocí automatizovaných upozornění a událostí.

Správa událostí

Velmi užitečnou vlastností jsou pokročilé funkce vyhledávání v záznamech s integrovanou inteligencí, které výrazně zkrátí dobu procházení neúčinného záznamu.

Vestavěný webový server

Již ve standardní instalaci je automaticky k dispozici webový server, který zákazníkovi umožní připojit se vzdáleně i bez instalace klientské aplikace na svůj počítač. Webový prohlížeč na kterémkoliv počítači nabídne prakticky stejné prostředí a funkce jako lokální instalace.

Zabezpečení

Přednastavené platnosti účtů, časy možného přihlášení, seznamy povolených/zakázaných IP adres nabízejí vyšší úroveň správy uživatelů a bezpečnosti celé technologie. Reakce na události a alarmy zahrnují nahrávání z vybraných kamer, spuštění alarmu, zobrazení snímku z vybrané kamery, spuštění externího výstupního zařízení, zaslání e-mailu nebo odeslání SMS do mobilního telefonu. Aby byla zajištěna nutná opatření vzniklých událostí, může zobrazit potvrzovací hlášení se zápisem o provedené akci a doplnit tak evidenci aktivit zaznamenaných systémem.

Virtuální matice

Virtuální matice je způsob odesílání a ovládání kamer na jiných monitorech či videostěnách. Může být využita pro displeje ve veřejných prostorách nebo jednoduše k odeslání kamery nebo náhledu operátorovi.

Analýza videa

Velmi atraktivní funkcí je analýza videa, která neúnavně dohlíží nad zvolenými scénami. K podporovaným analýzám patří detekce krádeže objektu, neoprávněná manipulace s kamerou, detekce obličeje, virtuální plot, směr a rychlost pohybu a mnoho dalších.

Http API

Snadné a výkonné API zajišťuje rychlou integraci s jakýmkoliv dalším systémem.

SLEDOVÁNÍ OBRAZU

Snadno použitelné a efektivní interaktivní nabídky s plně přizpůsobitelnými formáty stylu obrazovky (uživatelský profil) s možností přetažení, tzv. drag & drop, nebo použití dvojklíku na zvolené jednotce. Video lze sledovat také přes mobilní telefony, PDA a tablety.

KOPÍROVÁNÍ VIDEO, EXPORT A VYHLEDÁVÁNÍ

Umožňuje synchronizované kopírování a export videozáznamu z různých kamer současně. Nabízí výkonné inteligentní vyhledávání v archivu, kde lze vybrat více než jednu zónu jako bod zájmu na více kamerách současně. Digitální zoom jedné nebo více různých částí obrazovky během přehrávání současně.

ZÁZNAM

podporuje nahrávání a živé vizualizace rychlostí až 25 snímků za sekundu na kameru bez ohledu na rozlišení. Umožňuje digitální certifikaci snímků, která zaručuje jejich pravost, tzv. vodoznak.

SYNOPTICKÁ MAPA

Mapa zobrazuje informace o zařízeních, jako je například jejich stav, formou vizuálních indikátorů. Zajímavou funkcí je možnost vytvořit víceúrovňovou architekturu mapy, která zlepší orientaci v rozlehlých objektech a instalacích.

AUTOMATICKÉ ZÁLOHOVÁNÍ / ARCHIVACE

Funkce zálohování bude uchovávat kopii posledních „x“ zaznamenaných dnů na jiném zvoleném místě v síti (PC, NAS, atd.) pro zvýšené zabezpečení dat.

HDD 10 000 - pouze do serveru

